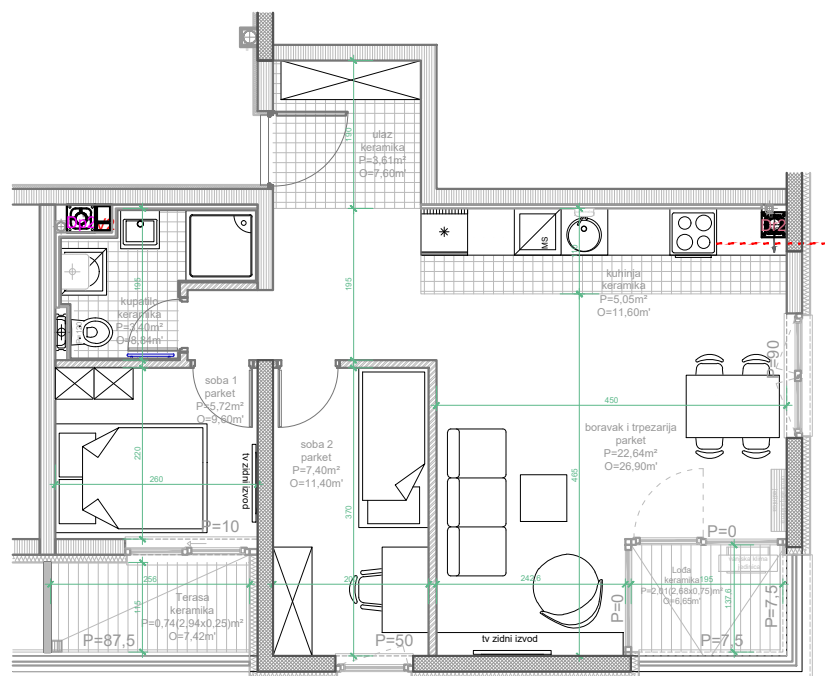


TLOCRT STANA

MJ 1:100



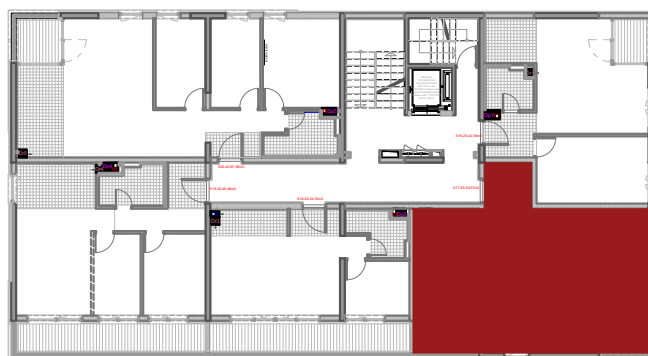
BILANS POVRŠINA:

	STVARNA POV.m ²	k	PRODAJNA POV.m ²
ULAZ	3,61	1.0	3,61
KUHINJA	5,05	1.0	5,05
DNEVNI BORAVAK I TRPEZARIJA	22,64	1.0	22,64
KUPATILO	3,40	1.0	3,40
SOBA 1	5,72	1.0	5,72
SOBA 2	7,40	1.0	7,40
LOĐA	2,68	0.75	2,01
TERASA	2,94	0.25	0,74
UKUPNO	43,44		50,57

KVADRATURE STANOVA SU PROJEKTANTSKE

PODACI O STANU

STAN: **S17**
 SPRAT: **4.SPRAT**
 STRUKTURA: **TROSOBAN**
 POVRŠINA: **50,57m²**



POLOŽAJ NA ETAŽI